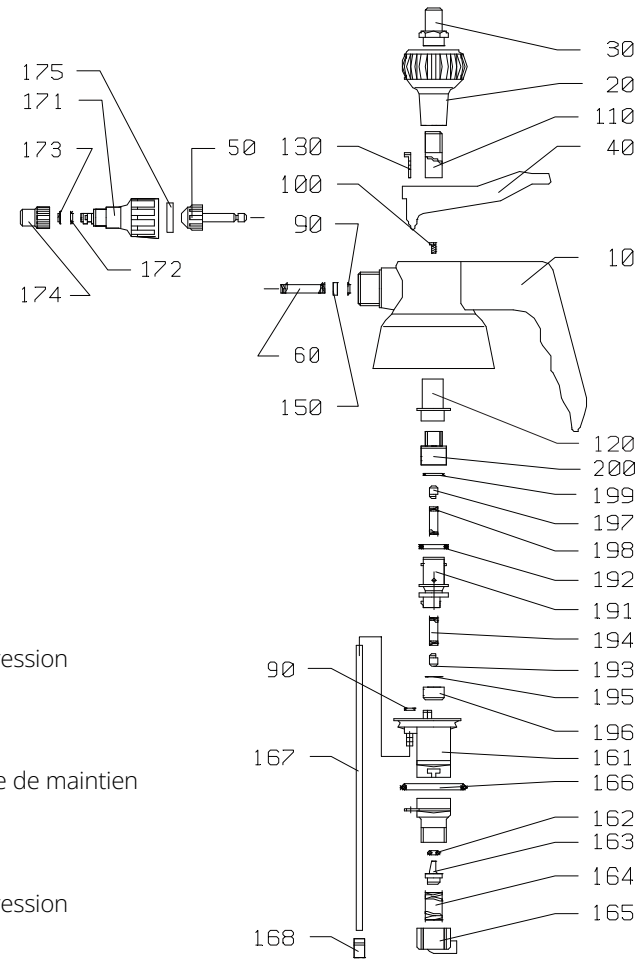


Sprayer Parts / Pièces de Pulvérisateur

10	Sprayer Cup Tête de la pompe	167	Suction Tube Tube de succion
20	Pump Handle Poignée de la pompe	168	Filter Filtre
30	Compressed air connection Connexion à air comprimé	171	Short Swirl Piece Pièce d'entraînement rotatif
40	Trigger Gâchette	172	O-Ring 5.0 x 1.5 (3) Bague-O
50	Swirl Cone Pièce conique	173	Brass Nozzle Ø 0.8 mm Buse en laiton
60	Spring Ressort de la pièce conique	174	Nozzle Buse
90	O-Ring 5.0 x 1.5 (3) Bague-O	175	Packing (1) Bague d'étanchéité (1)
100	Screw Ecrou (2)	191	Bell-shaped valve Valve en forme de cloche
110	Plunger Piston	192	O-Ring Ø 13.1 x 3.5 Bague-O
120	Pump Handle Guide Guilde de la tige de pompe	193	Plastic Ball Bille en plastique
130	Clip Clip	194	Excess pressure spring Ressort pour excédent de pression
150	Retaining Disk Disque de support	195	O-Ring Ø 8.0 x 1 Bague-O
161	Pump Cylinder Corps de pompe	196	Lower ball seat cap Capuchon inférieur de la bille de maintien
162	O-Ring 3.0 x 2.7 (1) Bague-O	197	Plastic ball Bille en plastique
163	Valve Plunger Piston de la valve	198	Excess pressure spring Ressort pour excédent de pression
164	Valve Spring Ressort de la valve	199	O-Ring Ø 11.0 x 1.5 Bague-O
165	End Cap Capuchon à visser	200	Upper ball seat cap Capuchon supérieur de la bille de maintien
166	O-Ring 36.0 x 4.0 (1) Bague-O		



Parts diagram is for illustration purposes. Not all parts are available for sale. Le diagramme des pièces est fourni à titre d'illustration. Toutes les pièces ne sont pas disponibles à la vente.

Manual / Manuel

Compressed Air Sprayer 50401 EPDM-FPV/FPE Model

Warranty:

Sprayers carry a limited warranty that covers only manufacturing defects in materials and workmanship of the sprayer.

Exclusions:

This limited warranty does not cover and expressly excludes the following:

- Normal Wear and Tear:** Damages resulting from normal wear and tear, misuse, neglect, or improper maintenance.
- Unauthorized Repairs:** Damages caused by any repairs or modifications performed by anyone other than authorized representatives of FBS Distribution.
- Use of Incompatible Substances:** Damages arising from the use of inappropriate or incompatible chemicals, solvents, or substances in the Sprayer.
- Failure to Follow Instructions:** Damages resulting from the failure to follow the operating and maintenance instructions provided in the product documentation.

The sole and exclusive remedy under this limited warranty is the repair or replacement of the defective part or product at the discretion of FBS Distribution. In no event shall FBS Distribution be liable for any incidental or consequential damages.

Vaporisateur à air comprimé Modèle 50401 EPDM-FPV/FPE

Garantie:

Les pulvérisateurs bénéficient d'une garantie limitée qui couvre uniquement les défauts de fabrication des matériaux et de la main-d'œuvre du pulvérisateur.

Exclusions:

Cette garantie limitée ne couvre pas et exclut expressément ce qui suit:

- Usure normale:** Les dommages résultant d'une usure normale, d'une mauvaise utilisation, d'une négligence ou d'un mauvais entretien.
- Réparations non autorisées:** Les dommages causés par toute réparation ou modification effectuée par toute personne autre qu'un représentant autorisé de FBS Distribution.
- Utilisation de substances incompatibles:** Les dommages résultant de l'utilisation de produits chimiques, de solvants ou de substances incompatibles dans le pulvérisateur.
- Non-respect des instructions:** Dommages résultant du non-respect des instructions d'utilisation et d'entretien fournies dans la documentation du produit.

Le seul et unique recours dans le cadre de cette garantie limitée est la réparation ou le remplacement de la pièce ou du produit défectueux, à la discrétion de FBS Distribution. En aucun cas, FBS Distribution ne sera responsable des dommages accessoires ou indirects.

Instructions for Use

- Fill the bottle up to the top of the label or 3/4 full. Do not use incompatible chemicals.
- Insert pump assembly into the bottle, and screw-on tightly, so the seals can maintain sufficient pressure.

Compressed Air Operation

- Extend the pump plunger to its maximum length.
- Attach the compressed air connection sleeve (no. 30, 1/4 connector) on to the compressed air coupling for approximately 3 – 5 seconds, in order to build up pressure in the bottle.

Maximum pressure 43.5 psi (3 bar)

Manual Operation

- Extend pump plunger and pump 20 – 30 times to build pressure.
- Press the trigger to spray. Slowly turn the nozzle to adjust spray pattern from fine mist to jet.
- Always release pressure in the unit before storage by slowly unscrewing the pump assembly.
- Immediately after use, clean the pump sprayer and flush out with clean water.
- Occasionally lubricate the pump barrel with a silicone based lubricant. **Do not use a petroleum based oil.**

Mode D'emploi

- Remplir la bouteille jusqu'en haut de l'étiquette ou aux 3/4. Ne pas utiliser de produits chimiques incompatibles.
- Insérer la pompe dans la bouteille et la visser fermement, de manière à ce que les joints puissent maintenir une pression suffisante.

Fonctionnement à l'air comprimé

- Allonger le piston de la pompe au maximum.
- Brancher le raccord d'air comprimé (n° 30, raccord 1/4") sur la conduite d'air comprimé pendant environ 3 à 5 secondes pour faire monter la pression dans la bouteille.

Pression maximale 43.5 psi (3 bar).

Fonctionnement manuel

- Allonger le piston de la pompe et pomper 20 à 30 fois pour augmenter la pression.
- Appuyer sur la gâchette pour pulvériser. Tourner lentement la buse pour ajuster la forme de la pulvérisation, de la brume fine au jet.
- Avant de ranger l'appareil, il faut toujours relâcher la pression en dévissant lentement la pompe.
- Immédiatement après utilisation, nettoyez le pulvérisateur à pompe et rincez-le à l'eau claire.
- Lubrifier occasionnellement le corps de la pompe avec un lubrifiant à base de silicone. **N'utilisez pas d'huile à base de pétrole.**

Color Coding Caps

Use Coding Caps to match with Chemicals



Part #50160 Pkg. of 5

WHMIS Labels in pkg. of 5 Part #50161

<input type="checkbox"/>	<input type="checkbox"/>	<input type="checkbox"/>	<input type="checkbox"/>	<input type="checkbox"/>
Chemical Name..... Nom Chimique				
Manufacturer..... Fabricant			Date..... Date	
SEE SAFETY DATA SHEETS VOIR FICHES DE SÉCURITÉ				



Manufactured in Germany
Fabriqué en Allemagne
FBS Distribution Co., Inc.
www.fbsdistribution.com